

Paciente: _____

Fecha cita: _____ Hora: _____

PREPARACION DEL COLON CON MOVIPREP (C.N. 673610.4 sabor Naranja)

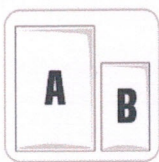
IMPORTANTE: Para que el examen salga bien y **PARA EVITAR REPETICIONES, SE ACONSEJA SEGUIR RIGUROSAMENTE ESTAS INSTRUCCIONES:**

- En los 4 días previos no debe tomar ninguna medicación que contenga Hierro.
- 3 días antes de la prueba seguirá una dieta pobre en residuos.

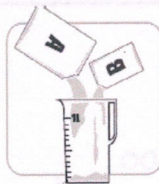
CITA POR LA MAÑANA

Desde las 16h del día anterior de la prueba, **NO TOMA NINGUN ALIMENTO SÓLIDO**, sólo líquidos permitidos: Caldos o zumos colados, infusiones, café (sin leche), agua, bebidas sin burbujas y bebidas isotónicas (Aquarius por ejemplo y Aquarius libre en caso de diabéticos).

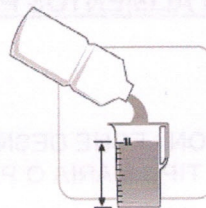
MOVIPREP	<p>A las 18:00h del día anterior a la prueba, prepare el primer litro de Moviprep® siguiendo las instrucciones esquematizadas abajo.</p> <p>Disuelva el contenido del sobre A y B en un recipiente con 1 litro de agua, agítelo hasta que el polvo esté disuelto y tómelolo a lo largo de 1 a 1'5 horas, bebiendo un vaso completo cada 15 minutos. Tomar además ½ litro, como mínimo, de líquidos claros permitidos.</p> <p>Comenzarán las deposiciones a los 30-60 minutos del inicio de la toma, prolongándose durante 1-2 horas.</p>
-----------------	---



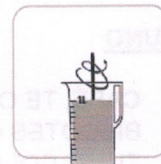
1 Abrir una de las bolsas transparentes y extraer los sobres A y B.



2 Añadir el contenido de ambos, sobre A y sobre B, en un recipiente de 1 litro.



3 Añadir 1 litro de agua en el recipiente.



4 Agitar hasta que todo el polvo se haya disuelto y la solución sea clara o ligeramente turbia. Esto puede llevar hasta cinco minutos.

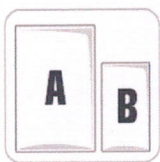
MOVIPREP	<p>A las 21:00h del día anterior a la prueba, prepare el segundo litro de Moviprep® del mismo modo que el primer litro (siguiendo las instrucciones de arriba).</p> <p>Beber el litro de solución a lo largo de 1 a 1'5 horas, bebiendo un vaso completo cada 15 minutos. Tomar además ½ litro, como mínimo, de líquidos claros permitidos.</p>
-----------------	--

A partir de este momento, AYUNO TOTAL, no ingerir ningún alimento SÓLIDO NI LIQUIDO (ni siquiera agua)

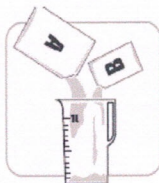
CITA POR LA TARDE

Desde las 19h. del día anterior a la prueba, **NO TOMA NINGUN ALIMENTO SÓLIDO**, sólo líquidos permitidos: Caldos o zumos colados, infusiones, café (sin leche), agua, bebidas sin burbujas y bebidas isotónicas (Aquarius por ejemplo y Aquarius libre en caso de diabéticos).

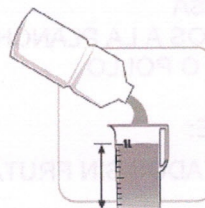
MOVIPREP	<p>A las 21:00h del día anterior a la prueba, prepare el primer litro de Moviprep® siguiendo las instrucciones esquematizadas abajo.</p> <p>Disuelva el contenido del sobre A y B en un recipiente con 1 litro de agua, agítelo hasta que el polvo esté disuelto y tómelolo a lo largo de 1 a 1'5 horas, bebiendo un vaso completo cada 15 minutos. Tomar además ½ litro, como mínimo, de líquidos claros permitidos.</p> <p>Comenzarán las deposiciones a los 30-60 minutos del inicio de la toma, prolongándose durante 1-2 horas.</p>
-----------------	---



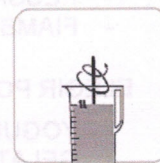
1 Abrir una de las bolsas transparentes y extraer los sobres A y B.



2 Añadir el contenido de ambos, sobre A y sobre B, en un recipiente de 1 litro.



3 Añadir 1 litro de agua en el recipiente.



4 Agitar hasta que todo el polvo se haya disuelto y la solución sea clara o ligeramente turbia. Esto puede llevar hasta cinco minutos.

MOVIPREP	<p>A las 9:00h del mismo día de la prueba, prepare el segundo litro de Moviprep® del mismo modo que el primer litro (siguiendo las instrucciones de arriba).</p> <p>Beber el litro de solución a lo largo de 1 a 1'5 horas, bebiendo un vaso completo cada 15 minutos. Tomar además ½ litro, como mínimo, de líquidos claros permitidos.</p>
-----------------	---

A partir de este momento, AYUNO TOTAL, no ingerir ningún alimento SÓLIDO NI LIQUIDO (ni siquiera agua)

DIETA PARA PREPARACION PARA COLONOSCOPIAS

72 y 48 horas antes de la realización de la colonoscopia seguirá una dieta pobre en residuos y deberá beber, como mínimo, 2 litros de agua al día:

PUEDE TOMAR

Pasta y Arroz hervidos
Caldos (no de verduras)
Carnes y pescados a la plancha o hervidos
Quesos duros y frescos
Galletas sin fibra
Pan tostado y mantequilla en poca cantidad
Zumos filtrados
Café, Té, Infusiones y líquidos sin gas

NO PUEDE TOMAR

Ensaladas, verduras y legumbres
Frutas
Carnes y pescados en salsa o estofados
Patatas, féculas
Embutidos
Leche y productos lácteos
Grasas y pasteles
Chocolates y bebidas con gas

RECOMENDACIONES:

- Utilizar un **máximo de 2 CUCHARADAS SOPERAS DE ACEITE AL DÍA**, preferiblemente de oliva
- Puede usar limón para condimentar los alimentos
- No hay límite en la cantidad que puede tomar de caldo
- Se recomienda beber abundantes líquidos 72-48 horas antes de la realización de la colonoscopia

MENUS SUGERIDOS SEGUN ALIMENTOS PERMITIDOS (72 y 48 horas antes de la prueba)

DESAYUNO

- CAFÉ, TE O INFUSIÓN CON LECHE DESNATADA
- BISCOTES O GALLETAS TIPO MARIA O PAN BLANCO TOSTADO
- ZUMO COLADO

MERIENDA

- CAFÉ, TE O INFUSIÓN CON LECHE DESNATADA
- BISCOTES

COMIDAS Y CENAS

- ELEGIR PRIMER PLATO ENTRE:
 - ARROZ BLANCO COCIDO
 - PASTA SIN FIBRA COCIDA
 - CALDO DE AVE DESGRASADO
 - SOPA DE FIDEO O DE ARROZ
 - SOPA DE TAPIOCA
- ELEGIR SEGUNDO PLATO ENTRE:
 - PAVO O POLLO A LA PLANCHA O HERVIDO
 - LOMO DE CERDO FRESCO O FILETE A LA PLANCHA
 - TORTILLA FRANCESA
 - PESCADOS BLANCOS A LA PLANCHA O HERVIDOS
 - FIAMBRE DE PAVO O POLLO
- ELEGIR POSTRE ENTRE:
 - YOGURES DESNATADOS SIN FRUTAS
 - GELATINA
 - MANZANA COCIDA SIN PIEL
 - QUESO DE BURGOS

PAN BLANCO TOSTADO